

PROVINCIA DI TORINO  
COMUNE DI PECETTO TORINESE

# VARIANTE art.17 7° comma AL PIANO REGOLATORE GENERALE

## PROGETTO DEFINITIVO

approvato con delibera di Consiglio Comunale n° 58 del 21.12.2011

Variante Generale di PRG approvata con D.G.R. n.27-2625 del 19.04.2006  
Variante Parziale art.17 c.7) L.R. 56/77 approvata con D.C.C. n.24 del 17.04.2008  
Modificazione art.17 c.8) L.R. 56/77 approvata con D.C.C. n.25 del 24.04.2009  
Modificazione art.17 c.8) L.R. 56/77 approvata con D.C.C. n.19 del 29.04.2010

## P3a/2 sviluppi delle aree urbanizzate e urbanizzande

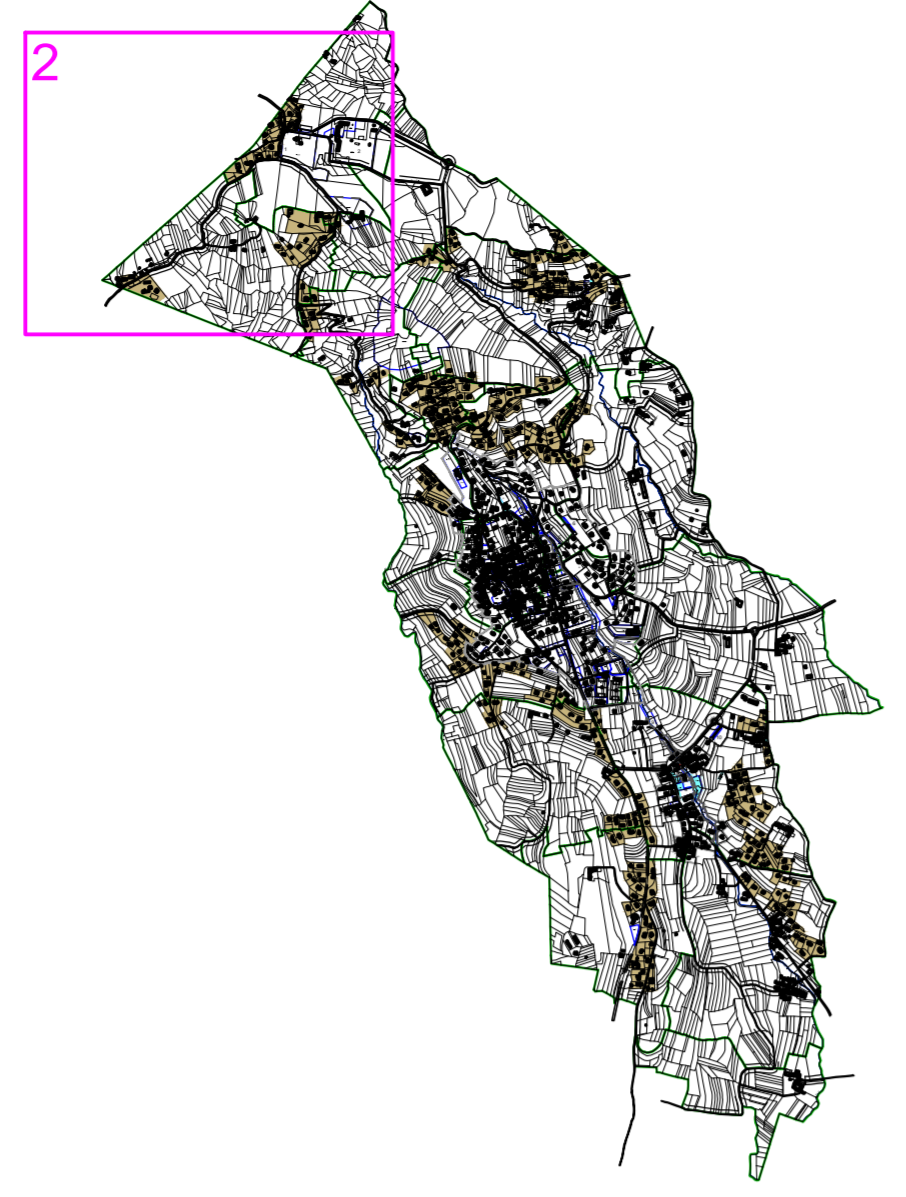
scala 1/2.000

SINDACO

SEGRETARIO

PROGETTISTI  
arch. R. Gambino

dicembre 2011



### LEGENDA

- Delimitazione delle aree urbane art.11
- Delimitazione degli ambiti a strumento urbanistico esecutivo n.1,2,3,4...art.19
- Delimitazione delle aree relative all'insediamento commerciale: addensamenti A1, L1 art.21
- Delimitazione delle aree a concessione convenzionata C1.1,2,3,4...art.19
- Percorsi ciclo-pedonali art.7
- Nuova viabilità e modifiche alla viabilità esistente

#### AREE EDIFICATE A MATRICE STORICA DI TIPO A

- 1 A1 aree libere ed edifici emergenti per destinazioni d'uso e caratteri architettonici art.13
- 2 A2 aree ed edifici prevalentemente residenziali art.13
- 3 A3 aree ed edifici comprendenti parti di fabbrica e destinazione rurale (in atto o dismessa) art.13
- 4 A4 aree ed edifici interclusi con destinazioni d'uso differenti rispetto alla residenza art.13
- 5 A5 aree ed edifici interclusi a prevalente destinazione residenziale non inseriti nel contesto art.13
- 6 A6 ville extra-urbane ed altre strutture emergenti art.13
- 7 A7 complessi rurali isolati art.13

#### AREE EDIFICATE DI TIPO B

- B1 aree destinate ad una maggiore densificazione art.14
- B2 aree destinate al contenimento art.14
- B3 aree destinate prevalentemente ad attività non residenziali art.14

#### AREE LIBERE DESTINATE A NUOVI INSEDIAMENTI DI TIPO C

- Aree libere destinate a nuovi insediamenti distinte in C1 e C2 art.15
- Aree libere destinate a nuovi insediamenti C3 art.15

- Aree residenziali a capacità insediativa esaurita (tipo G) art. 18 bis

#### AREE A DIFFERENTE DESTINAZIONE

- D aree artigianali - produttive art.16
- F1 aree per servizi sociali ed attrezzature di interesse comunale e sovracomunale art.18 distinte in:
  - F.1.1 verde pubblico non attrezzato
  - F.1.2 verde per sport e tempo libero
  - F.1.3 parcheggi
  - F.1.4 servizi per l'istruzione
  - F.1.5 servizi di interesse comune
  - F.1.6.1 verde pubblico di interesse generale
  - F.1.6.2 attrezzature sociali, sanitarie e ospedaliere di interesse generale
  - FT servizi tecnologici
- F3 aree a verde privato art.18
- Fasce di rispetto stradale art.26
- Cimitero

