

Incidenti, morti, feriti nella provincia di Vicenza. Anni 2003-2015.

Anno	Incidenti	Morti	Feriti	Indice di mortalità (a)	Indice di lesività (b)	Indice di gravità (c)	Costo sociale (d)	Costo sociale per incidente
2003	3.034	93	4.159	3,1%	137,1%	2,2%		
2004	2.956	85	4.089	2,9%	138,3%	2,0%		
2005	2.618	64	3.556	2,4%	135,8%	1,8%		
2006	2.932	77	3.934	2,6%	134,2%	1,9%		
2007	2.808	86	3.818	3,1%	136,0%	2,2%		
2008	2.502	76	3.372	3,0%	134,8%	2,2%		
2009	2.464	54	3.371	2,2%	136,8%	1,6%		
2010	2.622	59	3.676	2,3%	140,2%	1,6%	243.932.454	93.033
2011	2.569	56	3.495	2,2%	136,0%	1,6%	231.778.845	90.221
2012	2.391	54	3.281	2,3%	137,2%	1,6%	219.735.999	91.901
2013	2.290	53	3.039	2,3%	132,7%	1,7%	208.015.011	90.836
2014	2.231	50	3.076	2,2%	137,9%	1,6%	205.065.144	91.916
2015(e)	2.302	46	3.092	2,0%	134,3%	1,5%	199.724.688	86.761
Var. % 2014-13	-2,6%	-5,7%	1,2%					

(a) L'indice di mortalità si calcola come rapporto tra il numero dei morti ed il numero degli incidenti, moltiplicato 100. Rappresenta un indicatore della gravità - relativa al numero delle persone decedute - delle conseguenze della media degli incidenti

(b) L'indice di lesività si calcola come rapporto tra il numero dei feriti ed il numero degli incidenti, moltiplicato 100. Rappresenta un indicatore della gravità - relativa al numero delle persone ferite - della media degli incidenti stradali rilevati.

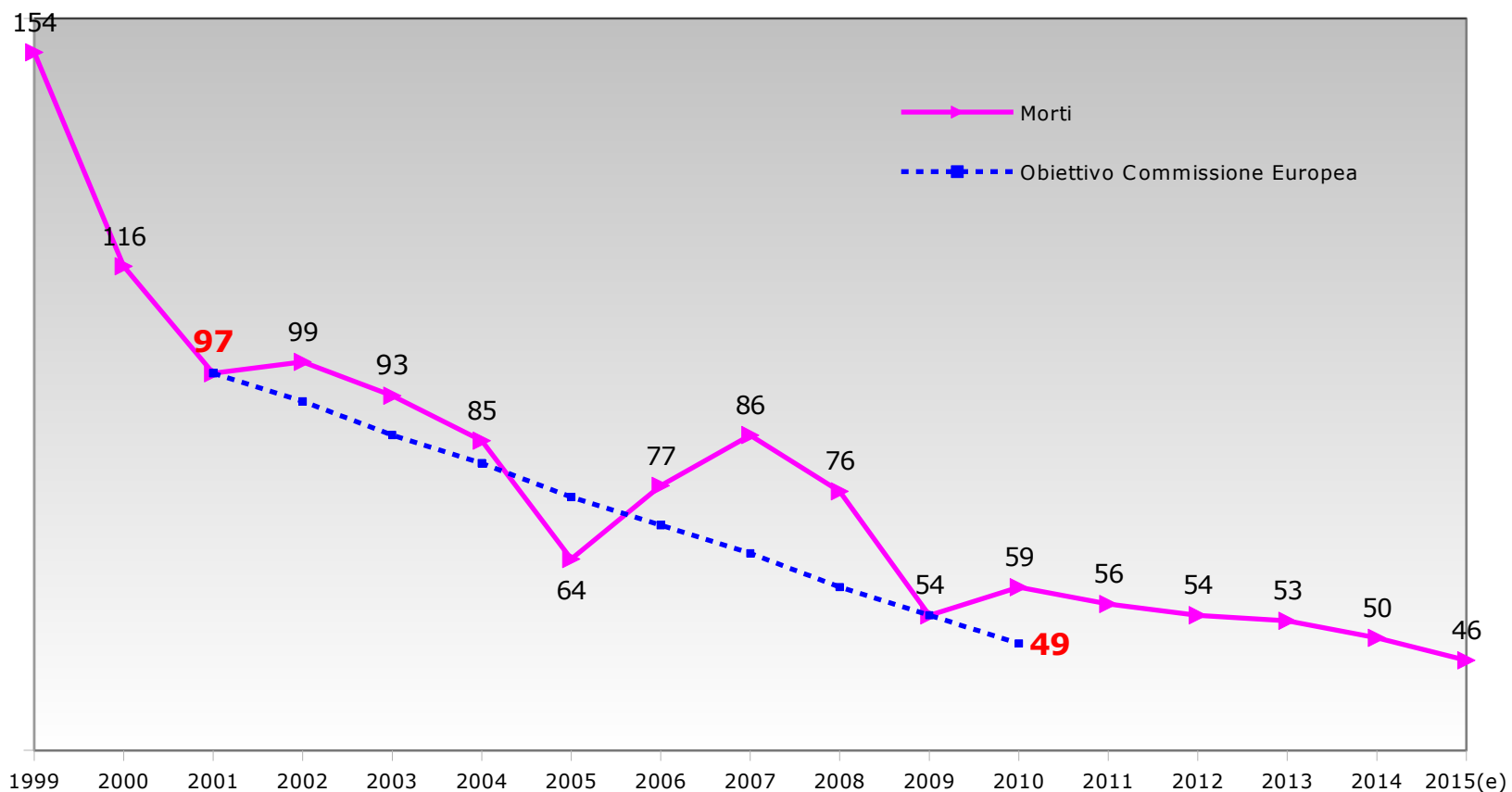
(c) L'indice di gravità si calcola come rapporto tra il numero dei morti ed il numero totale dei morti e dei feriti, moltiplicato 100. Rappresenta un indicatore sulla mortalità rispetto alle persone infortunati coinvolte negli incidenti stradali rilevati.

(d) Il costo sociale valuta il costo sostenuto dalle amministrazioni pubbliche, dalle imprese e dalle famiglie a causa dei danni alle persone e alle cose. Con il Decreto dirigenziale n. 189 del 24/09/2012 il Ministero delle Infrastrutture e Trasporti ha individuato esattamente il costo sociale medio per ogni incidente mortale, il calcolo è stato effettuato con i valori del 2010, la formula è la seguente : ((morti * € 1.503.990)+(feriti * € 42.219)).

(e) Dato definitivo

Fonte: Elaborazioni Centro Monitoraggio Incidenti Stradali Provincia di Vicenza su dati rilevazione ISTAT incidenti stradali con lesioni a persone (codice IST-00142) .

Persone decedute in provincia di Vicenza negli incidenti stradali e obiettivo fissato dalla Commissione Europea per il 2010*

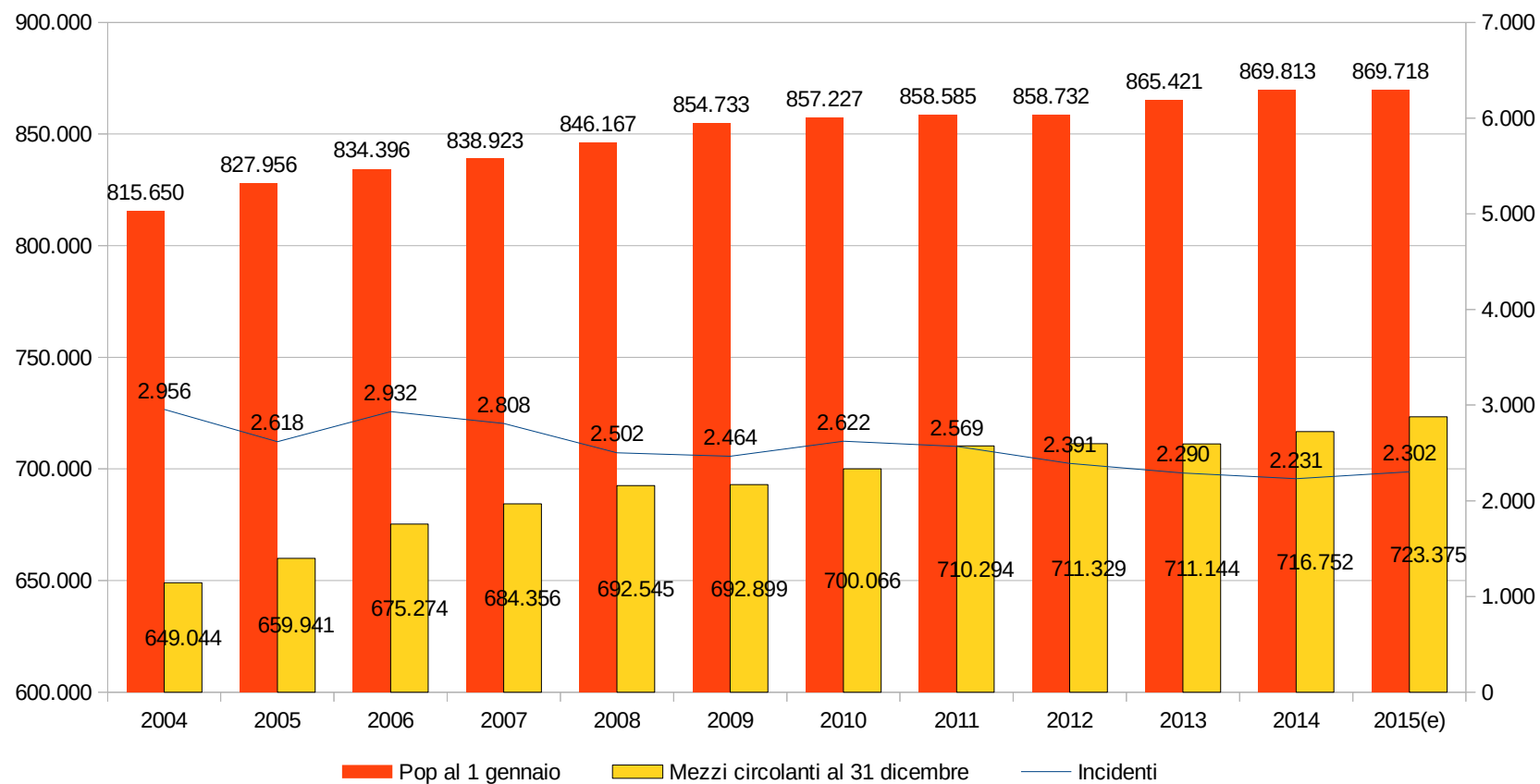


*Dimezzare entro il 2010 il numero delle vittime della strada è l'obiettivo che nel 2001 la Commissione Europea ha fissato nel Libro Bianco sui trasporti e ribadito con l'adozione del Programma di azione Europeo per la sicurezza stradale del 2003.

(e) Dato definitivo

Fonte: Elaborazioni Centro Monitoraggio Incidenti Stradali Provincia di Vicenza su dati rilevazione ISTAT incidenti stradali con lesioni a persone (codice IST-00142) .

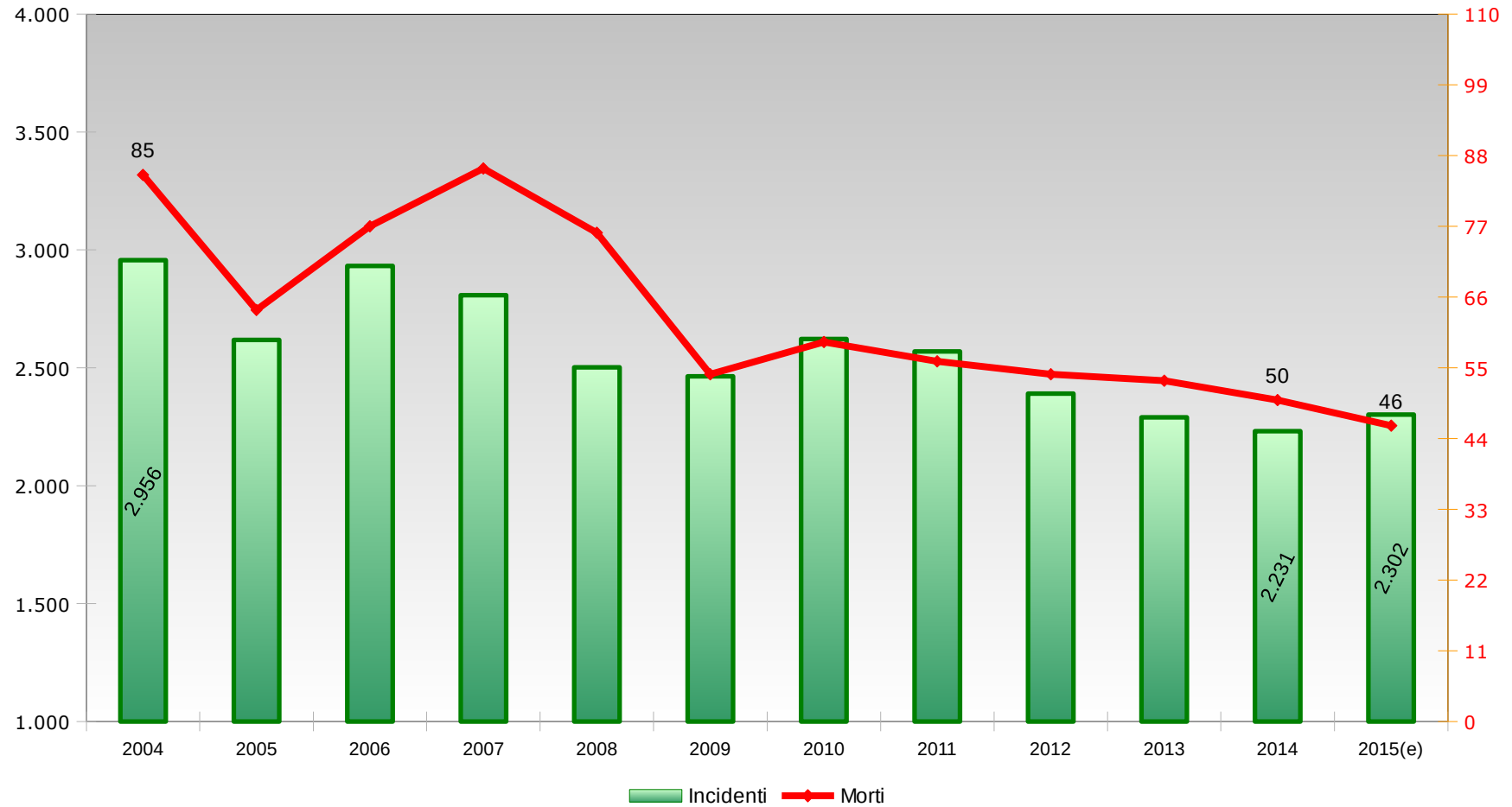
Popolazione residente, mezzi circolanti e incidenti Provincia di Vicenza. Anni 2004 - 2015(e).



(e) Dato definitivo

Fonte: Elaborazioni Centro Monitoraggio Incidenti Stradali Provincia di Vicenza su dati rilevazione ISTAT incidenti stradali con lesioni a persone (codice IST-00142) .

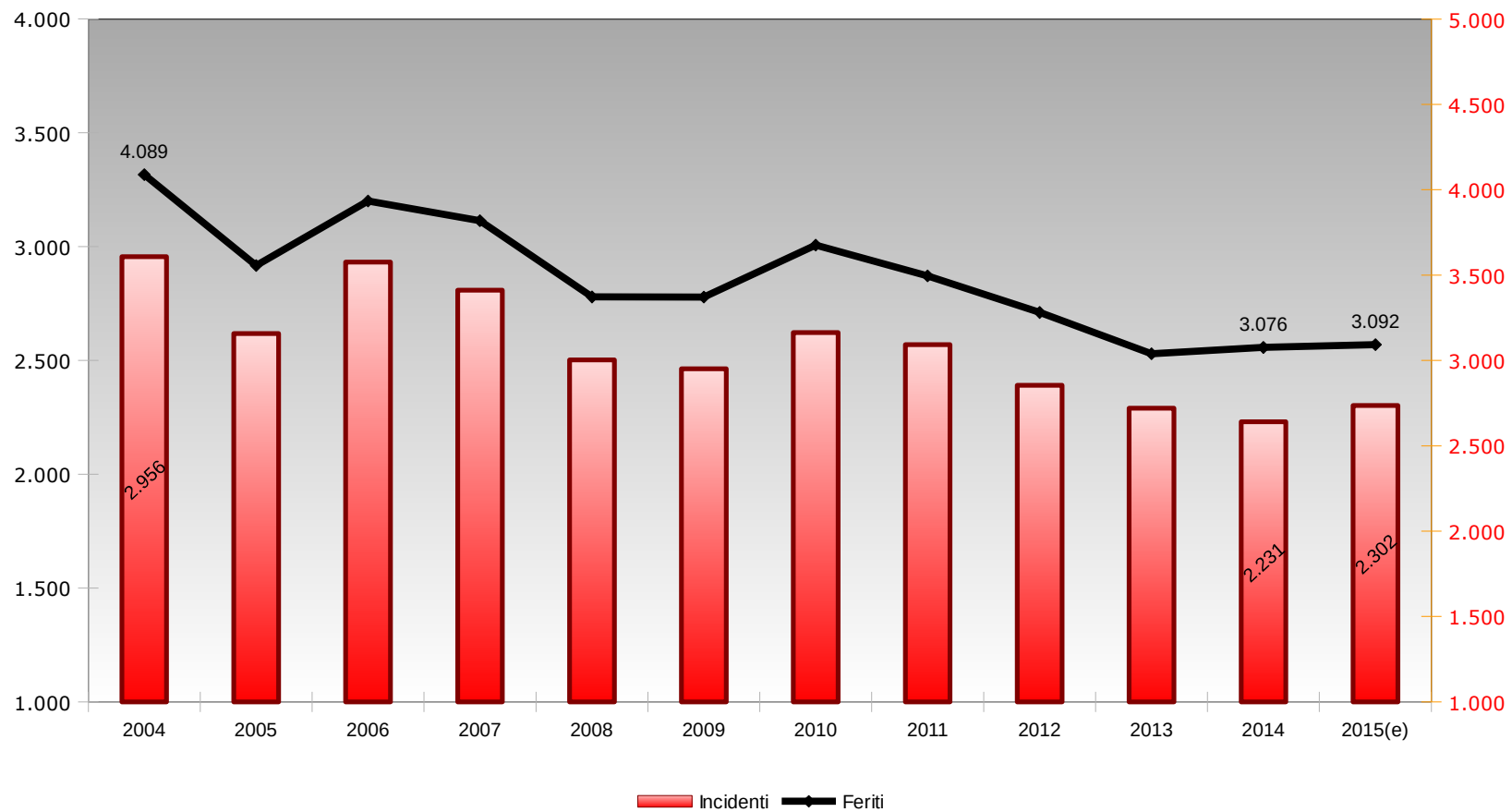
**Decessi e numero incidenti stradali in
provincia di Vicenza. Anni 2004 - 2015(e)**



(e) Dato definitivo

Fonte: Elaborazioni Centro Monitoraggio Incidenti Stradali Provincia di Vicenza su dati rilevazione ISTAT incidenti stradali con lesioni a persone (codice IST-00142) .

**Feriti e numero incidenti stradali in
provincia di Vicenza. Anni 2004-2015(e)**

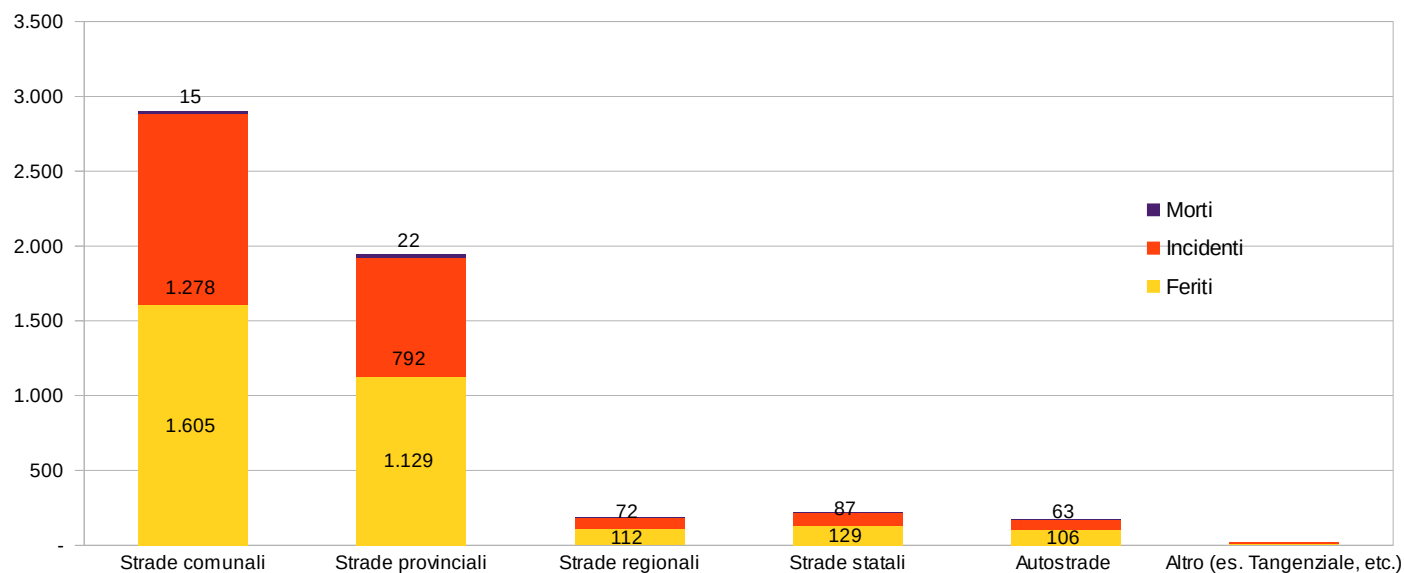


(e) Dato definitivo

Fonte: Elaborazioni Centro Monitoraggio Incidenti Stradali Provincia di Vicenza su dati rilevazione ISTAT incidenti stradali con lesioni a persone (codice IST-00142) .

Indicatori per tipologia di strada. Provincia di Vicenza. Anno 2015(e).

	Incidenti	Morti	Feriti	Indice di mortalità (a)	Indice di gravità (b)	Indice di lesività (c)	Costo sociale (d)	Costo sociale per incidente
Strade comunali	1.278	15	1.605	1,2%	0,9%	125,6%	90.321.345	70.674
Strade provinciali	792	22	1.129	2,8%	1,9%	142,6%	80.753.031	101.961
Strade regionali	72	6	112	8,3%	5,1%	155,6%	13.752.468	191.007
Strade statali	87	2	129	2,3%	1,5%	148,3%	8.454.231	97.175
Autostrade	63	1	106	1,6%	0,9%	168,3%	5.979.204	94.908
Altro (es. Tangenziale, etc.)	10	-	11	0,0%	0,0%	110,0%	464.409	46.441
Totale complessivo	2.302	46	3.092	2,0%	1,5%	134,3%	145.904.214	63.382



(e) Dato definitivo

Fonte: Elaborazioni Centro Monitoraggio Incidenti Stradali Provincia di Vicenza su dati rilevazione ISTAT incidenti stradali con lesioni a persone (codice IST-00142) .

Incidenti (a) in provincia di Vicenza per circostanza presunta. Anni 2014-2015(e)

	2014	2015(e)	VARIAZIONE %
Mancato rispetto segnaletica	511	490	-4,1%
Guida distratta	324	277	-14,5%
Eccesso velocità	204	232	13,7%
Mancato rispetto distanza sicurezza	272	269	-1,1%
Svolta irregolare	75	72	-4,0%
Procedeva contromano	84	78	-7,1%
Sorpasso irregolare	29	51	75,9%
Sbandamenti e fuoriuscite	218	182	-16,5%
Comportamento scorretto dell'automobilista verso pedone	83	111	33,7%
Comportamento scorretto del pedone	53	45	-15,1%
Altri inconvenienti circolazione	49	57	16,3%
Difetti o avarie del veicolo	45	68	51,1%
Stato psico-fisico alterato (alcool, droga, etc)	234	233	-0,4%

(a) il totale non coincide con il totale incidenti dell'anno in quanto per ogni sinistro possono essere registrate due tipi di circostanza (una per il veicolo A e una per il veicolo B)

(e) Dato definitivo

Fonte: Elaborazioni Centro Monitoraggio Incidenti Stradali Provincia di Vicenza su dati rilevazione ISTAT incidenti stradali con lesioni a persone (codice IST-00142) .

Numero di veicoli coinvolti in sinistri stradali con lesioni alle persone. Anni 2014-2015(e).

	2014	2015(e)	VARIAZIONE %
Autovetture	2.813	3.008	6,9%
Autocarri	301	325	8,0%
Autobus	20	18	-10,0%
Ciclomotori	237	194	-18,1%
Velocipedi	384	417	8,6%
Motocicli	303	308	1,7%
Macchine agr.	11	6	-45,5%
Altri	52	42	-19,2%
Veicoli datisi alla fuga	14	14	0,0%
Totale complessivo	4.135	4.332	4,8%

(e) Dato definitivo

Fonte: Elaborazioni Centro Monitoraggio Incidenti Stradali Provincia di Vicenza su dati rilevazione ISTAT incidenti stradali con lesioni a persone (codice IST-00142) .

Pedoni coinvolti in sinistri stradali. Anni 2014-2015(e).

	2014	2015(e)	VARIAZIONE %
Feriti	201	196	-2,5%
Morti	6	6	0,0%
Totale complessivo	207	202	-2,4%

Ciclisti coinvolti in sinistri stradali . Anni 2014-2015(e).

	2014	2015(e)	VARIAZIONE %
Feriti	359	391	8,9%
Morti	10	11	10,0%
Totale complessivo	369	402	8,9%

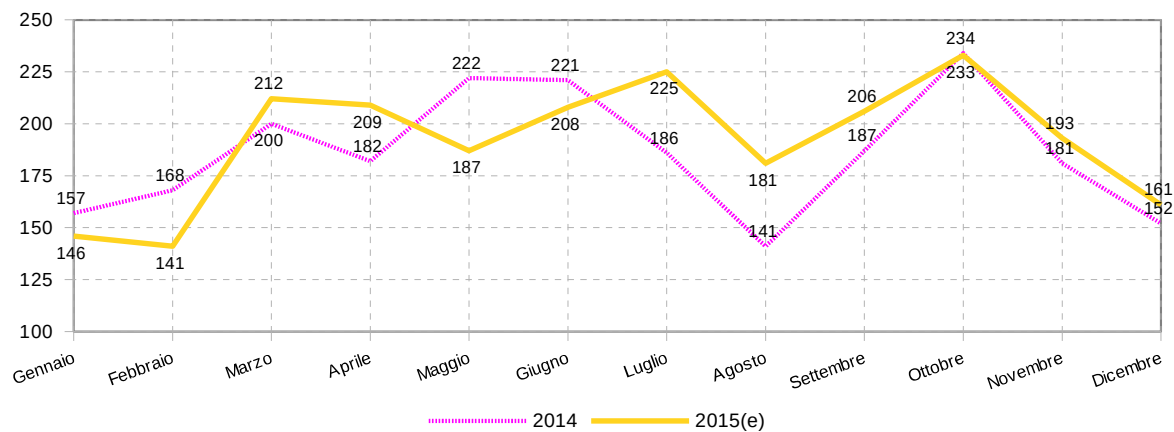
(e) Dato definitivo

Fonte: Elaborazioni Centro Monitoraggio Incidenti Stradali Provincia di Vicenza su dati rilevazione ISTAT incidenti stradali con lesioni a persone (codice IST-00142) .

Incidenti, morti, feriti nella provincia di Vicenza per mese. Anni 2014-2015(e).

Mese	Incidenti		Morti		Feriti	
	2014	2015(e)	2014	2015(e)	2014	2015(e)
Gennaio	157	146	2	3	228	188
Febbraio	168	141	2	2	257	181
Marzo	200	212	3	5	279	289
Aprile	182	209	2	5	254	271
Maggio	222	187	4	2	287	266
Giugno	221	208	7	2	285	292
Luglio	186	225	6	7	261	290
Agosto	141	181	-	3	201	253
Settembre	187	206	3	8	255	277
Ottobre	234	233	5	3	312	312
Novembre	181	193	11	4	245	259
Dicembre	152	161	5	2	212	214
Totale	2.231	2.302	50	46	3.076	3.092

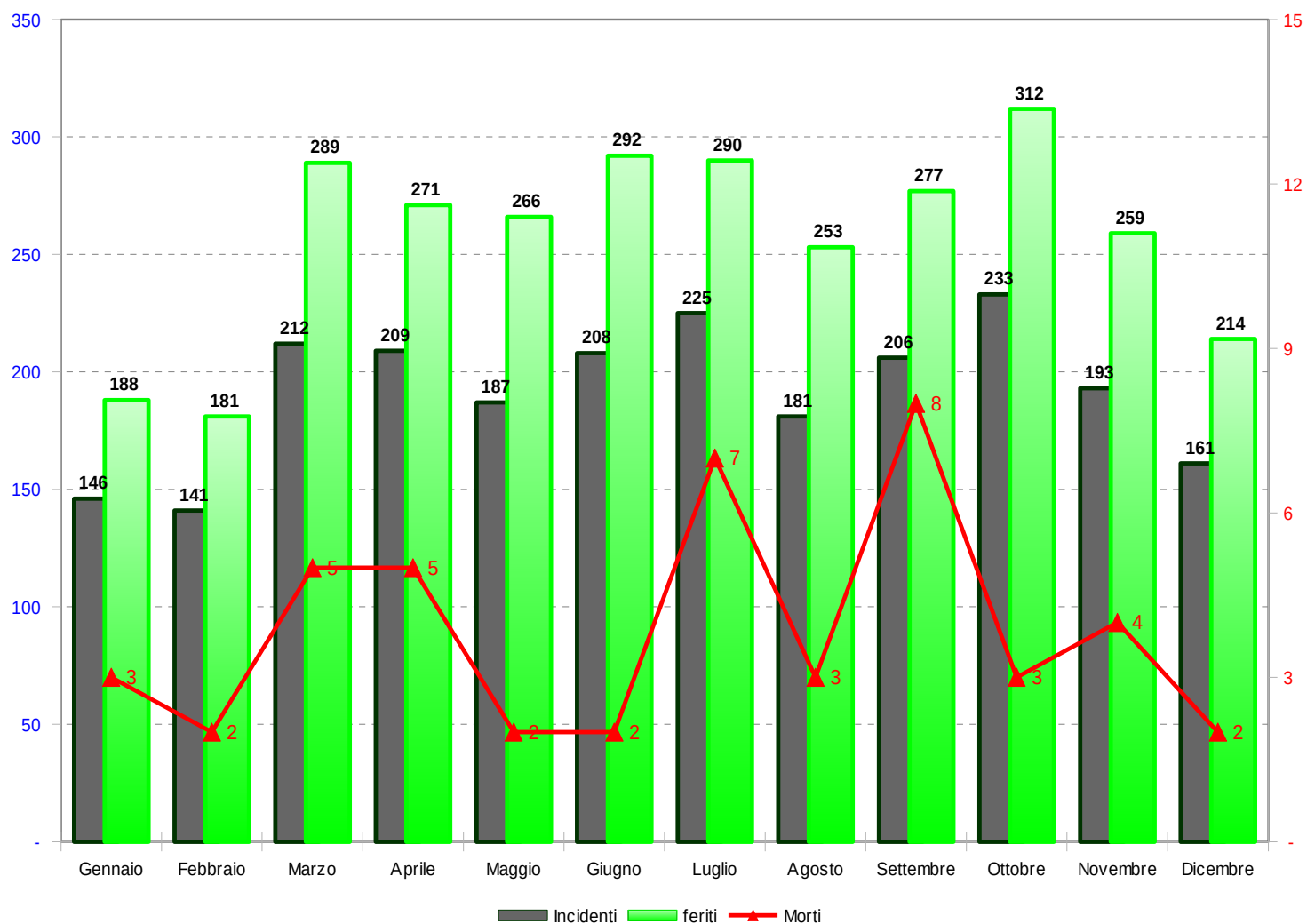
**INCIDENTI PER MESE IN PROVINCIA DI VICENZA
ANNI 2014-2015**



(e) Dato definitivi

Fonte: Elaborazioni Centro Monitoraggio Incidenti Stradali Provincia di Vicenza su dati rilevazione ISTAT incidenti stradali con lesioni a persone (codice IST-00142) .

Incidenti, morti, feriti nella provincia di Vicenza per mese. Anno 2015



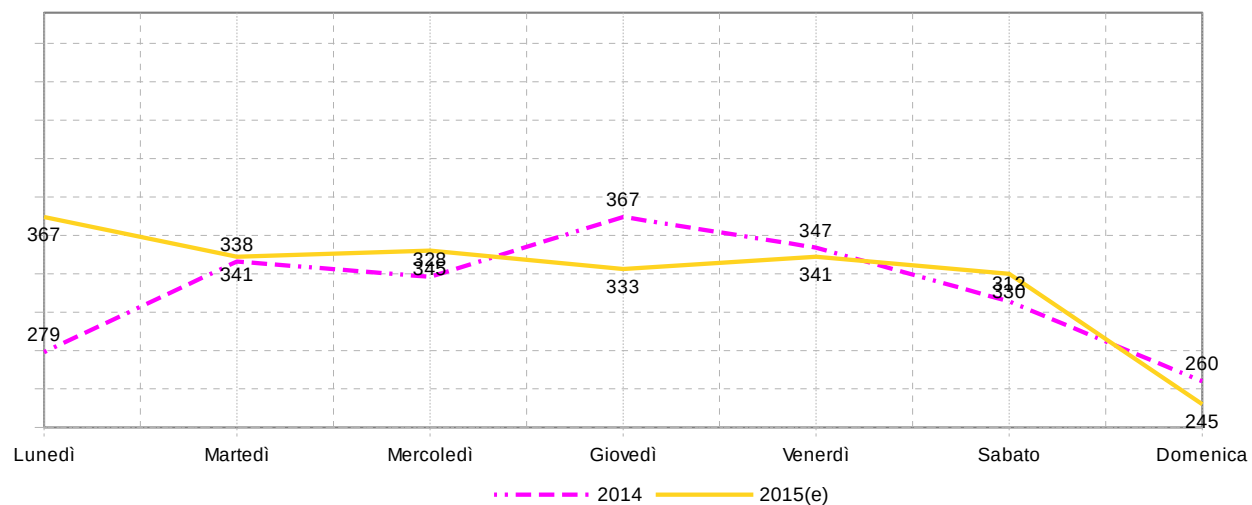
Dati definitivi

Fonte: Elaborazioni Centro Monitoraggio Incidenti Stradali Provincia di Vicenza su dati rilevazione ISTAT incidenti stradali con lesioni a persone (codice IST-00142).

Incidenti, morti, feriti nella provincia di Vicenza per giorno della settimana. Anni 2014-2015(e).

Giorno	Incidenti		Morti		Feriti	
	2014	2015(e)	2014	2015(e)	2014	2015(e)
Lunedì	279	367	7	7	346	482
Martedì	338	341	5	11	458	460
Mercoledì	328	345	4	2	440	424
Giovedì	367	333	6	9	490	416
Venerdì	347	341	6	5	466	447
Sabato	312	330	13	7	470	470
Domenica	260	245	9	5	406	393
Totale	2.231	2.302	50	46	3.076	3.092

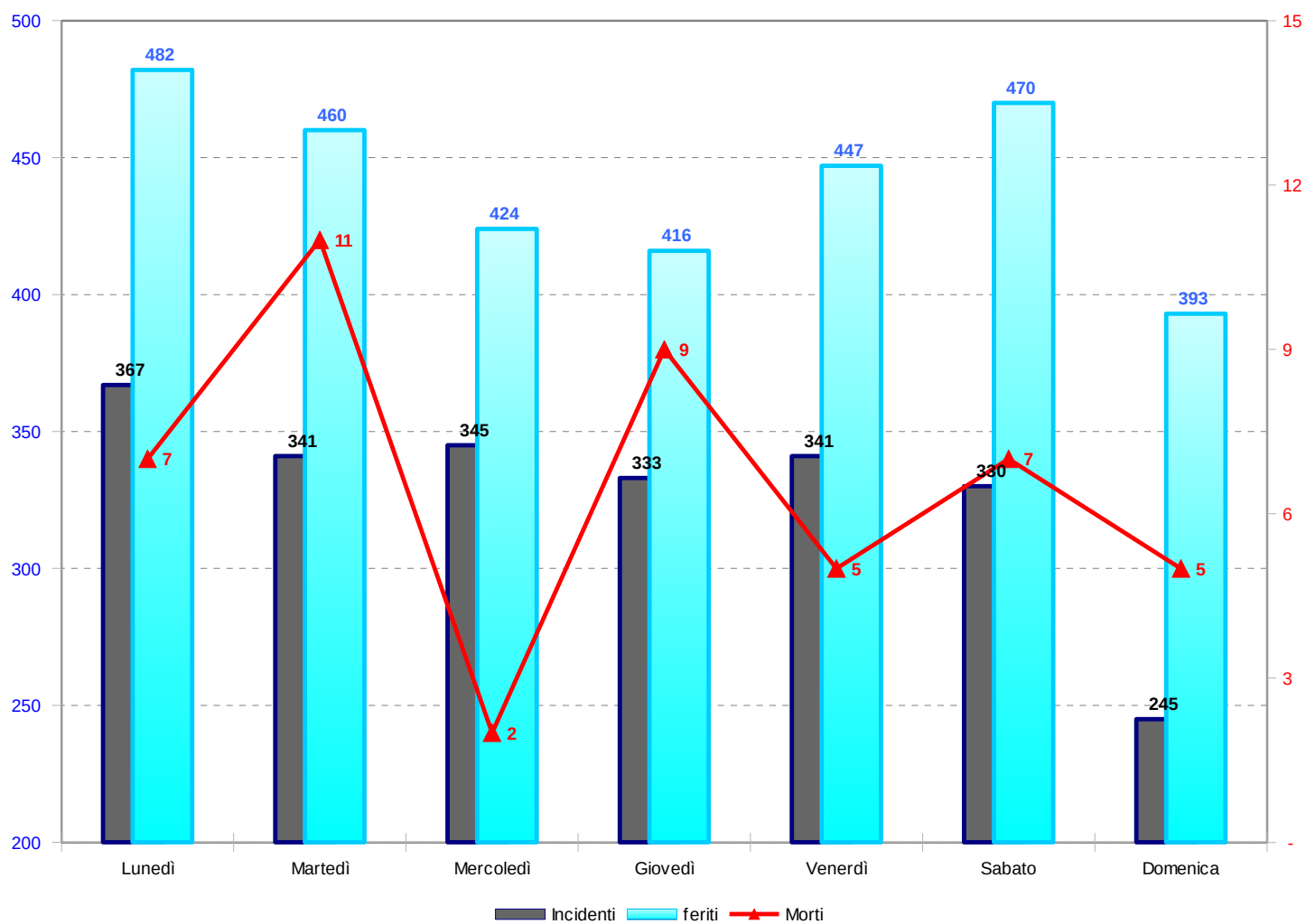
**INCIDENTI PER GIORNO DELLA SETTIMANA
IN PROVINCIA DI VICENZA ANNI 2014-2015**



(e) Dati definitivi

Fonte: Elaborazioni Centro Monitoraggio Incidenti Stradali Provincia di Vicenza su dati rilevazione ISTAT incidenti stradali con lesioni a persone (codice IST-00142) .

Incidenti, morti, feriti nella provincia di Vicenza per giorno della settimana. Anno 2015



Dati definitivi

Fonte: Elaborazioni Centro Monitoraggio Incidenti Stradali Provincia di Vicenza su dati rilevazione ISTAT incidenti stradali con lesioni a persone (codice IST-00142) .

Incidenti rilevati distinti per tipologia di rilevatore. Anni 2014-2015.

	2014	2015(e)	VARIAZIONE %
Carabiniere	523	561	7,3%
Polizia Municipale	1.398	1.416	1,3%
Polizia Stradale	310	325	4,8%
Totale complessivo	2.231	2.302	3,2%

(e) Dati definitivi

Fonte: Elaborazioni Centro Monitoraggio Incidenti Stradali Provincia di Vicenza su dati rilevazione ISTAT incidenti stradali con lesioni a persone (codice IST-00142) .